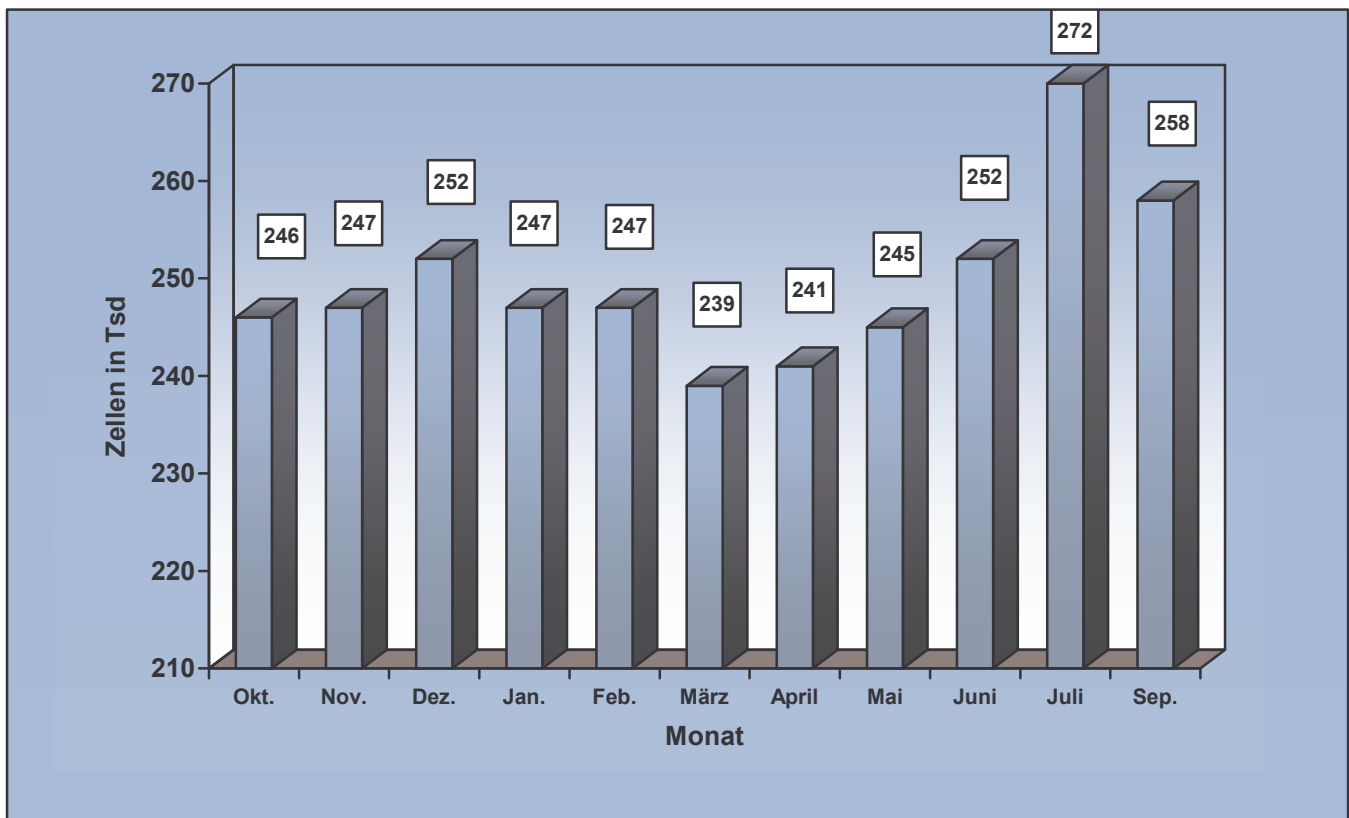




6 Ergebnisse der Zellzahluntersuchungen 2005

6.1 Durchschnittliche Zellzahl (Einzeltierproben) in den Monaten



6.2 Durchschnittliche Zellzahl (Einzeltierproben) nach Rassen

Rasse	Zellzahl in Tausend											
	Okt.	Nov.	Dez.	Jan.	Febr.	März	April	Mai	Juni	Juli	Sept	Ø
Fleckvieh	214	218	222	219	217	211	210	212	218	233	225	218
Braunvieh	262	263	266	257	259	253	246	245	248	261	259	256
Vorderwälder	220	213	216	196	205	188	189	213	218	255	240	214
Holstein-Sbt.	275	275	281	274	274	268	278	282	295	321	295	284
Holstein-Rbt.	273	267	276	282	281	262	265	275	277	305	288	277
Andere	266	254	264	258	272	252	254	257	263	283	265	263
Alle Rassen	246	247	252	247	247	239	241	245	252	272	258	250



6.3 Verteilung der Kühe (Einzeltierproben) auf Zellzahlklassen

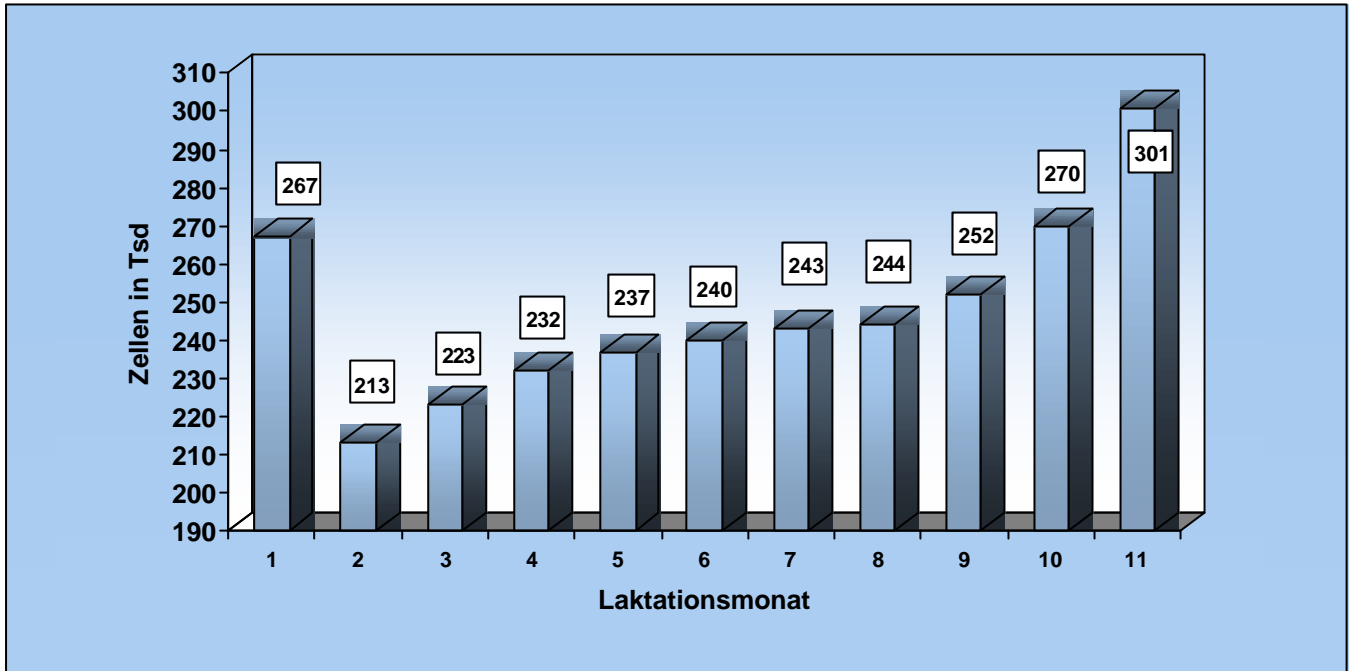
Zellzahlklassen	Mittlere Zellzahl 2005	Mittlere Zellzahl Vorjahr	Prozentualer Anteil 2005	Prozentualer Anteil Vorjahr
bis 100 000	49 889	49 472	50,31	50,58
100 001 - 200 000	142 943	143 177	21,62	21,43
200 001 - 300 000	244 472	244 430	9,44	9,51
300 001 - 400 000	346 232	346 145	4,99	5,00
400 001 - 500 000	446 807	446 951	3,10	3,09
> 500 000	1 322 293	1 309 346	10,54	10,38
Gesamt	249 578	246 008	100,00	100,00

6.4 Zellzahl in Abhängigkeit von der Herdenleistung

Herdenleistung	Zellzahl in Tausend						
	Flv	Brv	Vw	Hw	Sbt	Rbt	Alle
bis 4 000	334	436	264	256	377	402	339
4 001 - 4 500	286	327	264	233	422	352	310
4 501 - 5 000	266	315	223	252	382	339	291
5 001 - 5 500	247	292	216	536	351	315	275
5 501 - 6 000	222	265	214	-	327	299	256
6 001 - 6 500	217	270	181	65	319	271	249
6 501 - 7 000	205	254	189	411	300	282	244
> 7 000	189	232	166	287	261	250	234
Gesamt	218	256	214	253	284	277	250



6.5 Einfluß des Laktationsstadiums auf die Zellzahl



6.6 Einfluss der Laktationsnummer auf die Zellzahl

